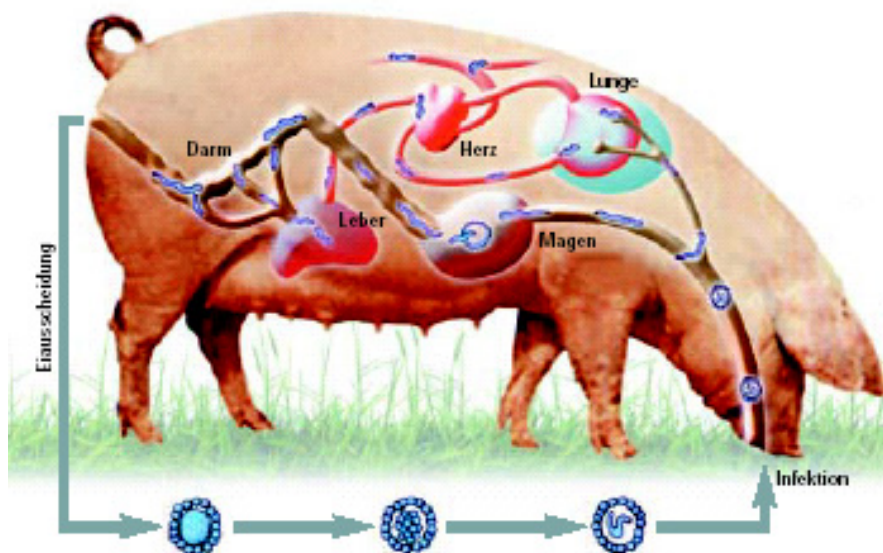


Diese Seite ist hier zu Hause:
http://www.veterinaria.ch/de/tierhalter/nutztierepferde/schweineentwurmung/seite_3.html

Erfolgreiche Schweineentwurmung

Infektionskette

Der Entwicklungskreislauf am Beispiel des Spulwurms



Legende:
 Mit den Exkrementen gelangen riesige Mengen von Eiern in die Umgebung der Tiere. Feuchte Einstreu und das Auslaufgelände bieten ideale Umweltbedingungen für die Weiterentwicklung der Eier. Die infektiösen Eier und Larven werden von weiteren Sauen aufgenommen und der Zyklus innerhalb der Tiere beginnt von neuem.

Die wichtigsten Würmer im Überblick:

Wurmart	Embryonalzeit	Tenazität	Zyklusdauer
Spulwurm	18 bis 30 Tage	1 bis 5 Jahre	35 bis 70 Tage
Knötchenwurm	3 bis 6 Tage	1 Jahr	49 bis 84 Tage
Roter Magenwurm	7 bis 8 Tage	kurz	12 bis 17 Tage

Peitschenwurm	25 Tage	3 bis 5 Jahre	42 bis 49 Tage
Zwergfadenwurm	1 bis 3 Tage	5 bis 18 Jahre	3 bis 5 Tage

[< zurück](#) | [weiter >](#)